



СМАЗКИ ДЛЯ ДОРОЖНО-СТРОИТЕЛЬНОЙ ТЕХНИКИ

СОДЕРЖАНИЕ

СпецLub для дорожно-строительной техники.....	3
Узлы использования.....	4
Смазка Ventolux 500 Red.....	5
Смазка Cascada 500 Red.....	6
Смазка Laguna Blue	7
Смазка Compal 500 OG.....	8
Смазка Unigrease Moly.....	9
Смазка Cascada Hammer.....	10
Смазка Compal PTFE.....	11



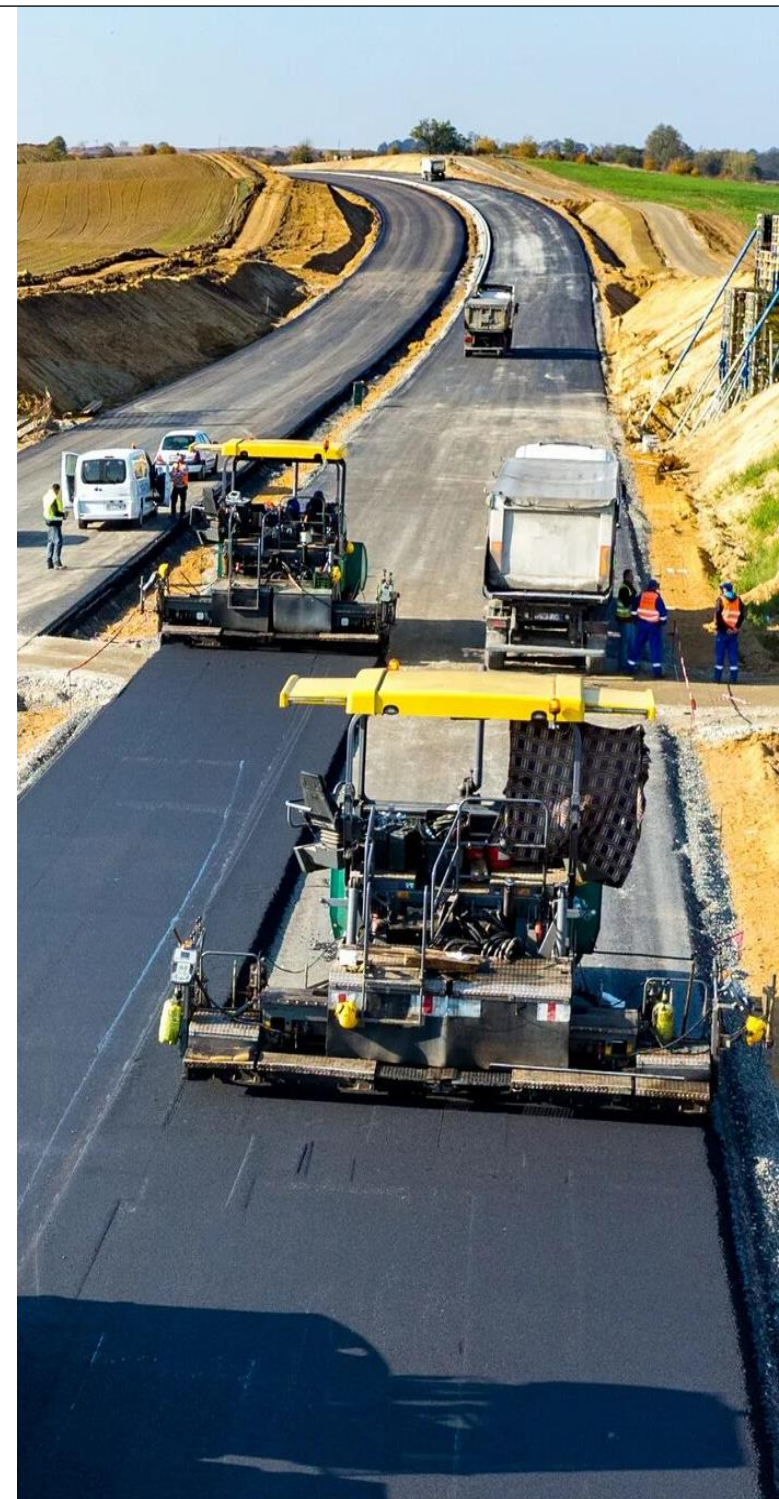
В сезон дорожно-строительных работ техника и оборудование сталкиваются с экстремальными нагрузками, вибрациями и сложными условиями эксплуатации. Чтобы обеспечить надежную и эффективную работу техники необходимы правильно подобранные смазочные материалы, созданные специально для таких задач.

Смазки SpecLub учитывают специфику дорожно-строительных работ, гарантируют защиту Вашего оборудования и техники в самых суровых условиях.



Узлы трения вашей техники под надёжной защитой со смазками SpecLub!

- Подшипники качения и скольжения дорожных катков, асфальтоукладчиков, грейдеров, бульдозеров, ковшевых погрузчиков, дорожных фрез, щебнераспределителей, бетоноукладчиков
- Подшипники и направляющие асфальтоукладчиков, автогудронаторов, конвейера перегружателей асфальта, подшипники качения сушилок дорожного покрытия
- Пальцы и втулки экскаваторов, телескопических погрузчиков
- Открытые зубчатые передачи экскаваторов, направляющие перегружателей асфальта
- ШРУС
- Втулки и направляющие гидромолотов
- Телескопические стрелы погрузчиков, телескопические направляющие бетоноукладчиков



Bentolux 500 Red

рабочие температуры от **-20°C** до **+200°C**



**ЭКСКЛЮЗИВНЫЙ ПРОДУКТ
ДЛЯ ДОРОЖНО-СТРОИТЕЛЬНОЙ
ТЕХНИКИ!**

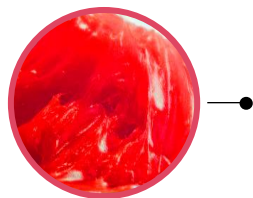
- **ЗАЩИТА ПОДШИПНИКОВ ОТ ИЗНОСА В
ЭКСТРЕМАЛЬНЫХ УСЛОВИЯХ!**

Bentolux 500 Red создан на основе неорганического загустителя и синтетического масла, что делает его идеальным выбором для дорожно-строительных работ.


Неорганический загуститель позволяет выдерживать экстремальный разогрев до **+200°C** и демонстрирует превосходные эксплуатационные показатели в условиях высоких нагрузок и вибраций, гарантируя бесперебойную и правильную работу оборудования на каждом этапе подготовки и укладки дорожного покрытия.

Идеально подходит для подшипников качения и скольжения дорожных катков, асфальтоукладчиков, грейдеров, бульдозеров, ковшевых погрузчиков, дорожных фрез, щебнераспределителей, бетоноукладчиков.

Надежность, долговечность и победа над высокими температурами – **Bentolux 500 Red** выводит вашу технику на новый уровень работоспособности!



УЗЛЫ ИСПОЛЬЗОВАНИЯ:

-  Подшипники качения и скольжения дорожных катков, асфальтоукладчиков, грейдеров, бульдозеров
-  Подшипники ковшевых погрузчиков и дорожных фрез
-  Подшипники щебнераспределителей и бетоноукладчиков

NLGI 2

ВЫСОКОТЕМПЕРАТУРНЫЕ СВОЙСТВА

Смазка защищает трущиеся поверхности от повышенного износа, который усиливается при высоком тепловом воздействии, обеспечивая оптимальное долговечное функционирование оборудования.

МИНИМАЛЬНЫЙ РАСХОД

Состав смазки разработан для стабильной и продолжительной работы в условиях нагрева без частой необходимости в замене, что важно для минимизации простоев в процессе дорожного строительства.

Cascada 500 Red

рабочие температуры от **-20°C** до **+180°C**



**ГАРАНТИРОВАННАЯ ЗАЩИТА
ДОРОЖНО-СТРОИТЕЛЬНОГО
ОБОРУДОВАНИЯ!**

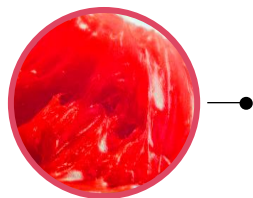
- **МЕНЬШЕ ПОЛОМОК — БОЛЬШЕ
ПРОДУКТИВНОСТИ!**

Cascada 500 Red — идеальный выбор для дорожно-строительной техники, работающей в самых суровых условиях. Смазка гарантирует длительную защиту механизмов при интенсивных нагрузках, вибрациях, обильных обводнениях и попадании пыли, одновременно обеспечивая экономичный расход.




Высокотемпературные свойства позволяют эффективно работать при температурах вплоть до **+180°C**, а ее высочайшая температура каплепадения **+300°C** делает её незаменимой в условиях экстремального нагрева.

Смазка безупречно зарекомендовала себя в подшипниках качения сушилок для дорожного покрытия, в подшипниках и направляющих асфальтоукладчиков, автогудронаторов, а также в конвейерах перегружателей асфальта.

Максимум производительности и защиты в каждой капле. Безупречная работа оборудования гарантирована!



УЗЛЫ ИСПОЛЬЗОВАНИЯ:

-  Подшипники и направляющие асфальтоукладчиков, автогудронаторов, конвейера перегружателей асфальта
-  Подшипники качения сушилок дорожного покрытия
-  Конвейеры перегружателей асфальта

NLGI 2

ВОДООТТАЛКИВАЮЩИЕ СВОЙСТВА

Обладает способностью отталкивать воду, что делает её идеальным решением для использования в условиях повышенной влажности и контакта с водой.

ТЕМПЕРАТУРНАЯ СТОЙКОСТЬ

Сохраняет свойства при высоких и низких температурах от **-20°C** до **+180°C**, обеспечивая стабильную работу механизмов.

СНИЖЕНИЕ ИЗДЕРЖЕК НА ОБСЛУЖИВАНИЕ

Благодаря улучшенной защите и уменьшению износа деталей, смазка помогает сократить расходы на техническое обслуживание.

Laguna Blue

рабочие температуры от **-40°C** до **+165°C**



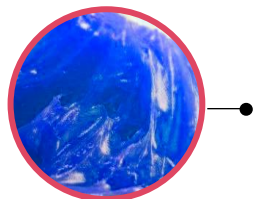
ВСЕСЕЗОННОЕ РЕШЕНИЕ ДЛЯ ПОВЫШЕННЫХ НАГРУЗОК!

• **УВЕЛИЧЬТЕ СРОК СЛУЖБЫ ВАШЕЙ ТЕХНИКИ!**

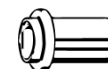
Laguna Blue – специализированная смазка, созданная специально для всепогодного применения в дорожно-строительной отрасли. Работоспособна в широком температурном диапазоне от **-40°C** до **+165°C**, способствует минимизации износа техники и увеличению её срока службы при строительстве дорог и других инфраструктурных объектов.

Смазка надёжно сохраняется в узлах трения благодаря высокой адгезии, применяется в пальцах и втулках экскаваторов, телескопических погрузчиков и в другом оборудовании, в работе которого крайне важна защита от повышенных нагрузок.

Идеальная структура и великолепное удержание в узле! Бесперебойная работа узлов отечественной и зарубежной техники гарантирована!



УЗЛЫ ИСПОЛЬЗОВАНИЯ:



Пальцы и втулки экскаваторов, телескопических погрузчиков

NLGI 2

ОТЛИЧНАЯ АДГЕЗИЯ

Способствует повышению прочности и долговечности, а также защищает от воздействия окружающей среды.

ВЫСОКИЙ ТЕМПЕРАТУРНЫЙ ДИАПАЗОН

Смазка сохраняет свои свойства в широком диапазоне температур, что позволяет технике работать в различных климатических условиях.

НАДЁЖНАЯ ЗАЩИТА ОТ КОРРОЗИИ

Смазка образует защитный слой, предотвращающий окисление и ржавление металлических частей деталей.

Compal 500 OG

рабочие температуры от **-30°C до +160°C**



БЕСТСЕЛЛЕР

**МИНИМАЛЬНЫЙ РАСХОД СМАЗКИ И
ВЕЛИКОЛЕПНАЯ ЗАЩИТА ОТ ГРЯЗИ
И ПЫЛИ!**

- **БЕСКОМПРОМИССНАЯ ЛИПКОСТЬ
ДЛЯ БЕСПЕРЕБОЙНОЙ РАБОТЫ!**

Compal 500 OG инновационная смазка на базе алюминиевого комплекса, разработанная для открытых зубчатых передач дорожно-строительного оборудования. Уникальная система твёрдого смазывания **Solid GF®** обеспечивает непревзойдённую адгезию, высокую термостойкость и максимально эффективную защиту от износа даже в условиях интенсивных ударных нагрузок.

Смазка великолепно держится в узле трения и надёжно защищает открытые зубчатые передачи экскаваторов и направляющих перегружателей асфальта. **Compal 500 OG** обеспечивает надёжную защиту от воды, уменьшает износ при внутренних и внешних трениях, гарантируя бесперебойную работу техники даже в самых сложных условиях.

Не имеющая аналогов система твёрдого смазывания **Solid GF®** в составе смазки не забивает насосы, фильтры и форсунки, что обеспечивает правильную работу и идеальную прокачиваемость.



УЗЛЫ ИСПОЛЬЗОВАНИЯ:



Открытые зубчатые передачи экскаваторов, направляющие перегружателей асфальта

NLGI 0/00

БЕСКОМПРОМИССНАЯ ЛИПКОСТЬ

Обеспечивает надёжное удерживание смазки на поверхностях даже при высоких нагрузках, вибрациях в экстремальных условиях.

ГАРАНТИРОВАННАЯ ЗАЩИТА ОТ ИЗНОСА И ПОЛОМОК

Высоковязкое масло в сочетании с системой твёрдого смазывания **Solid GF®** предотвращает выход высоконагруженного оборудования из строя и не приводит к простоям и дорогостоящим затратам на ремонт.

УВЕЛИЧЕННЫЙ КОНТАКТ С ПОВЕРХНОСТЬЮ

Обеспечивает равномерное распределение смазки по поверхности трения, улучшая защиту и эффективность оборудования.

Unigrease Moly

рабочие температуры от **-30°C** до **+150°C**



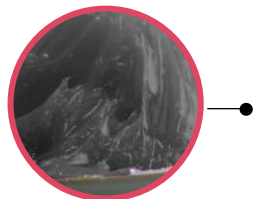
**ЛУЧШЕЕ РАБОЧЕЕ РЕШЕНИЕ
ДЛЯ НАРУЖНЫХ ШРУС!**

- **ЗАЩИТИТЕ СВОИ УЗЛЫ И ОБОРУДОВАНИЕ
НА 100%!**

Unigrease Moly – высококачественная смазка на основе минерального масла и литий-кальциевого загустителя с дисульфидом молибдена. Дисульфид молибдена в составе обеспечивает высокие антифрикционные свойства. Смазка способна эффективно работать на протяжении длительного времени, что снижает необходимость частой замены.

Смазка великолепно выдерживает высокие удельные давления, низкие скорости и зарекомендовала себя для применения в наружных ШРУС, шарнирах, болтах, рессорах, вращающихся цапфах, а также в приводных и продольных тягах, за счёт своих повышенных противоизносных свойств и высокой адгезии.

Смазка отлично выдерживает умеренные нагрузки сохраняя оборудование в идеальном состоянии и сокращая затраты на ремонт.



УЗЛЫ ИСПОЛЬЗОВАНИЯ:

-  Наружный ШРУС
-  Шарниры и болты
-  Рессоры

NLGI 2

НАДЁЖНАЯ ЗАЩИТА ОТ КОРРОЗИИ

Смазка образует защитный слой, предотвращающий окисление и ржавление металлических частей деталей.

ОТЛИЧНАЯ АДГЕЗИЯ

Способствует повышению прочности и долговечности, а также защищает от воздействия окружающей среды.

ВЫСОКАЯ ВОДОСТОЙКОСТЬ

Сохраняет свои эксплуатационные свойства даже при воздействии воды, защищая оборудование в условиях повышенной влажности и загрязнений.

Cascada Hammer

рабочие температуры от **-20°C** до **+1100°C**



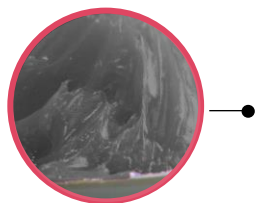
**МАКСИМАЛЬНАЯ ЗАЩИТА
ГИДРОМОЛОТОВ ПРИ
ЭКСТРЕМАЛЬНЫХ ТЕМПЕРАТУРАХ!**

• **КАЧЕСТВО, ПРОВЕРЕННОЕ ВРЕМЕНЕМ!**

Медно-графитовая паста **Cascada Hammer** – незаменимый продукт в дорожно-строительной технике. Уникальный состав смазки на основе кальций-сульфонатного загустителя с добавлением меди и антиокислительных присадок обеспечивает идеальную работу в широчайшем диапазоне температур от **-20 °C** до **+1100 °C**, а также обеспечивает эффективную защиту узлов трения от заеданий, коррозии и износа.

Cascada Hammer обеспечивает эффективную работу втулок пневматических и гидравлических буров и молотов, а также опорных пальцев колодок и разжимных кулаков. Паста создана для предотвращения заедания и износа при интенсивных нагрузках и в самых суровых условиях эксплуатации.

Защита от тяжелейших нагрузок, антипригарные и противоизносные свойства делают **Cascada Hammer** неотъемлемым выбором для гидромолотов.



УЗЛЫ ИСПОЛЬЗОВАНИЯ:

-  Втулки пневматических и гидравлических буров и молотов
-  Разжимные кулаки
-  Опорные пальцы колодок

NLGI 2

ПРЕДОХРАНЯЕТ МЕХАНИЗМЫ ОТ ПРИГОРАНИЯ И СХВАТЫВАНИЯ

Создает прочный смазочный слой, который защищает детали от заедания даже при сильных нагрузках и трении.

ВЫСОКОТЕМПЕРАТУРНЫЕ СВОЙСТВА

Обеспечивает стабильную работу при высоких температурах, предотвращая разрушение смазывающей пленки и снижая риск перегрева механизмов.

ВЫСОКАЯ АДГЕЗИЯ

Обеспечивает плотное сцепление с поверхностями деталей, предотвращая выдавливание и потери смазочного материала во время работы.

Compal PTFE

рабочие температуры от **-30°C** до **+160°C**



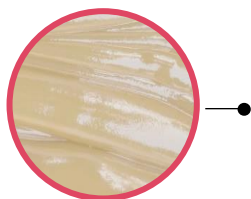
**ТЕЛЕСКОПИЧЕСКИЕ СТРЕЛЫ
ПОГРУЗЧИКОВ ПОД НАДЕЖНОЙ
ЗАЩИТОЙ!**

- **ГАРАНТИЯ БЕСПЕРЕБОЙНОЙ РАБОТЫ
В ЛЮБЫХ УСЛОВИЯХ!**

Compal PTFE – инновационная комплексно-алюминиевая смазка с добавлением PTFE, созданная для максимальной надежности работы дорожно-строительной техники. Уникальный состав с PTFE формирует усовершенствованную трибологическую систему, уменьшая коэффициент трения до минимума и исключая эффект рывков "stick-slip". Благодаря этому техника работает плавно, надежно и без сбоев.

Смазка обеспечивает эффективную защиту закрытых смазочных узлов от проникновения пыли и предотвращает абразивный износ, что способствует идеальной работе телескопических стрел погрузчиков и направляющих бетоноукладчиков, гарантируя долгую и правильную работу оборудования даже в жестких условиях эксплуатации.

Содержание PTFE в составе существенно сокращает износ контактирующих поверхностей, что способствует повышению ресурса оборудования.



УЗЛЫ ИСПОЛЬЗОВАНИЯ:



Телескопические стрелы погрузчиков



Телескопические направляющие бетоноукладчиков

NLGI 2

ВЕЛИКОЛЕПНАЯ ВОДОСТОЙКОСТЬ

Надёжно защищает детали от коррозии и вымывания, сохраняет смазывающие свойства в условиях повышенной влажности.

ПРЕКРАСНАЯ АДГЕЗИЯ

Смазка длительное время сохраняется в области смазывания, защищая оборудование от заклинивания и износа.

ВЫСОКОЕ СОДЕРЖАНИЕ PTFE В СОСТАВЕ СМАЗКИ

Содержание PTFE в составе смазки защищает от скачкообразного движения, а также предотвращает бринеллирование или ложное бринеллирование.



СМАЗКИ ДЛЯ
дорожно-строительной техники

Свяжитесь с нами для заказа!

 www.specsmazka.ru

 info@specsmazka.ru

 +7 812 425 63 32



Подберём наилучшее решение
для Вашей задачи!