



смазки для горнодобывающей техники

СОДЕРЖАНИЕ

СпецLub в горнодобывающей промышленности.....	4
Рабочие узлы электрических и гидравлических экскаваторов, бульдозеров	5
Смазка Cascada 200 Red	6
Смазка Compal 500 OG	7
Смазка Cascada 150 Moly 5	8
Смазка Compal 1000 OG	9
Смазка Syntherma 25 Red.....	10
Рабочие узлы карьерных самосвалов, погрузчиков, дробилок и конвейеров, горнодобывающей и обогатительной техники.....	11
Смазка Laguna Blue.....	12
Смазка Unigrease Moly	13
Смазка Cascada 40 Moly	14
Смазка Compal 2500 OG	15
Смазка Unilit WM	16
Смазка Cascada Hammer	17
Рабочие узлы передвижных кранов, манипуляторов, погрузчиков.....	18
Смазка Compal PTFE	19



Горная промышленность предъявляет к смазочным материалам особые требования. Большинство работ проводятся на открытом воздухе, где присутствуют сильная запылённость, повышенная влажность, тяжёлые ударные нагрузки, вибрации, а также отрицательные температуры. Все эти факторы сказываются на работе оборудования, сокращают срок службы узлов трения, приводят к простоям и дорогостоящему ремонту.

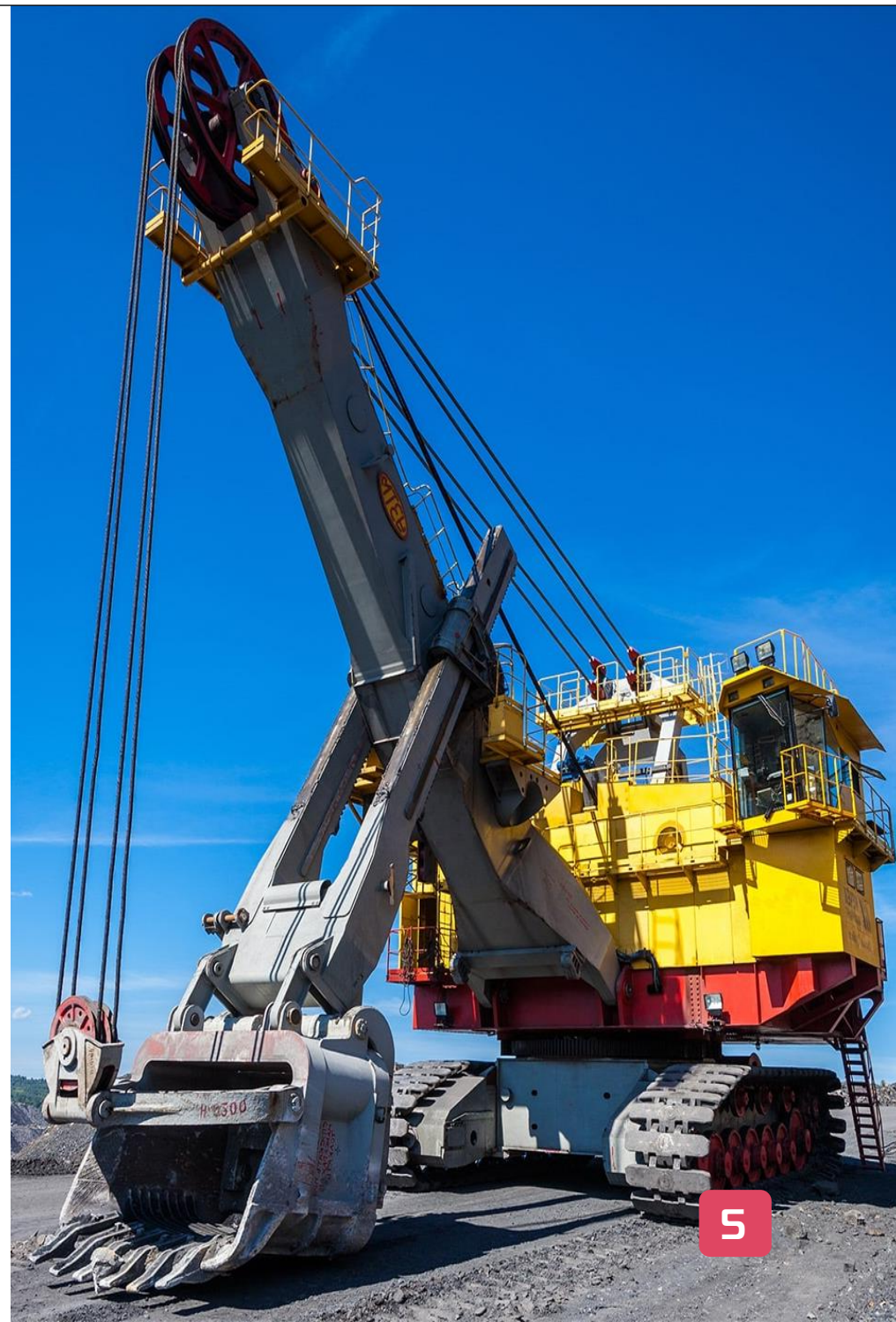
Мы предлагаем современные рабочие решения в области смазочных материалов, которые помогут увеличить срок службы техники и снизить частоту ее обслуживания.



**УВЕЛИЧЬТЕ ЗАЩИТУ ВСЕХ КРИТИЧЕСКИ ВАЖНЫХ УЗЛОВ
ОБОРУДОВАНИЯ И СОКРАТИТЕ СРОК ИХ ОБСЛУЖИВАНИЯ,
ПРИМЕНЯЯ СМАЗКИ SRECLUB**

**Узлы рабочего оборудования электрических
и гидравлических экскаваторов, бульдозеров**

- Подшипники катков ходовых тележек землеройных машин
- Канатные системы, шлицевые муфты опорно-поворотных узлов экскаваторов
- Шарниры ковшей и гусениц, червячные передачи, опорные подшипники гусеничных бульдозеров и экскаваторов, опорно-поворотные платформы башен карьерных экскаваторов, червячные передачи, опорные подшипники гусеничных бульдозеров и экскаваторов
- Втулочно-пальцевые и шкворневые сочленения секций стрел экскаваторов, шлицевые и шпоночные соединения
- Зубчатые передачи опорно-поворотных узлов экскаваторов, системы управления и подъема ковшей экскаваторов, тяжелонагруженные зубчатые муфты
- Системы ЦСС



Cascada 200 Red

рабочие температуры от **-30°C** до **+180°C**



**ИДЕАЛЬНОЕ РЕШЕНИЕ
ДЛЯ ГОРНОДОБЫВАЮЩЕЙ
ПРОМЫШЛЕННОСТИ!**

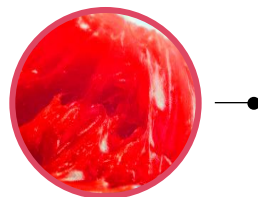
- **ЗАЩИТИТЕ СВОИ УЗЛЫ И ОБОРУДОВАНИЕ
НА 100%!**

Cascada 200 Red EP2 - идеальный выбор для горнодобывающей техники, работающей в самых суровых условиях. Смазка гарантирует длительную защиту механизмов при интенсивных нагрузках, вибрациях, обильных обводнениях и попадании пыли, одновременно обеспечивая экономичный расход.

Высокотемпературные свойства позволяют эффективно работать при температурах вплоть до **+180°C**, а ее высочайшая температура каплепадения более **300°C** делает её незаменимой в условиях экстремального нагрева.

Благодаря всем этим преимуществам смазка идеально подходит для подшипников катков ходовых гусеничных тележек и землеройной техники.

Максимум производительности и защиты в каждой капле, безупречная работа оборудования гарантирована!



УЗЛЫ ИСПОЛЬЗОВАНИЯ:



Подшипники катков ходовых гусеничных тележек



Подшипники землеройной техники

NLGI 2

ВОДООТТАЛКИВАЮЩИЕ СВОЙСТВА

Обладает способностью отталкивать воду, что делает её идеальным решением для использования в условиях повышенной влажности и контакта с водой.

ТЕМПЕРАТУРНАЯ СТОЙКОСТЬ

Сохраняет свойства при высоких и низких температурах от **-30°C** до **+180°C**, обеспечивая стабильную работу механизмов.

СНИЖЕНИЕ ИЗДЕРЖЕК НА ОБСЛУЖИВАНИЕ

Благодаря улучшенной защите и уменьшению износа деталей, смазка помогает сократить расходы на техническое обслуживание.

Compal 500 OG

рабочие температуры от **-30°C** до **+160°C**



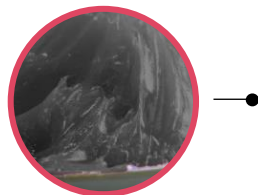
**МИНИМАЛЬНЫЙ РАСХОД И
ВЕЛИКОЛЕПНАЯ ЗАЩИТА ОТ ГРЯЗИ
И ПЫЛИ!**

- **ПРЕДОТВРАЩАЕТ ВЫБРАСЫВАНИЕ
СМАЗКИ ИЗ ШЛИЦЕВЫХ МУФТ!**

Compal 500 OG - инновационная смазка на базе алюминиевого комплекса, разработанная специально для работы в узлах трения тяжелого оборудования. Уникальная система твёрдого смазывания **Solid GF®** обеспечивает непревзойдённую адгезию, высокую термостойкость и максимально эффективную защиту от износа даже в условиях интенсивных ударных нагрузок.

Работает в экстремальных условиях открытых зубчатых зацеплений, обеспечивает плавное и стабильное вращение башни экскаватора, а также идеальную работу канатных систем. Выдерживает сверхвысокие удельные давления в зонах контакта. Смазка эффективно противостоит воздействию абразивной пыли, песка и воды, минимизирует износ и увеличивает производительность оборудования.

Идеально подходит для работы в узлах трения тяжелого оборудования, надёжно защищает и продлевает срок службы техники.



УЗЛЫ ИСПОЛЬЗОВАНИЯ:

-  Канатные системы
-  Шлицевые муфты поворотных узлов экскаватора

NLGI

0

00

000

БЕСКОМПРОМИССНАЯ ЛИПКОСТЬ

Обеспечивает надёжное удерживание смазки на поверхностях даже при высоких нагрузках, вибрациях в экстремальных условиях.

ВЕЛИКОЛЕПНАЯ ПРОКАЧИВАЕМОСТЬ

Не имеющая аналогов система твёрдого смазывания **Solid GF®** в составе смазки не забивает насосы, фильтры и форсунки, обеспечивая их правильную работу.

МИНИМАЛЬНЫЙ РАСХОД СМАЗКИ

Снижает затраты за счёт высокой эффективности смазки и увеличивает интервалы между обслуживанием.

Cascada 150 Moly 5

рабочие температуры от **-40°C** до **+180°C**



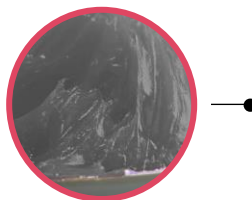
**ЭКСКЛЮЗИВНЫЙ ПРОДУКТ
ДЛЯ ГОРНОДОБЫВАЮЩЕЙ
ПРОМЫШЛЕННОСТИ!**

- **МАКСИМАЛЬНАЯ ЗАЩИТА
ПРИ ЭКСТРЕМАЛЬНЫХ НАГРУЗКАХ И
УМЕРЕННЫХ СКОРОСТЯХ!**

Cascada 150 Moly 5 – высококачественная смазка на основе комплекса сульфоната кальция с **5%** дисульфида молибдена обеспечивающая непревзойдённую защиту от тяжёлых нагрузок в самых сложных условиях горной промышленности. Высокотемпературные свойства позволяют эффективно работать при температурах вплоть до **+180°C**, а ее высочайшая температура каплепадения более **300°C** делает её незаменимой в условиях экстремального нагрева.

Предназначена для поворотных механизмов башен экскаваторов и оборудования поворотных платформ, шарниров ковшей и гусениц, червячных передач, опорных подшипников гусеничных бульдозеров и экскаваторов, а также сочленений секций экскаваторов.

Смазка безупречно защищает все критически важные узлы оборудования и отлично работает в любых погодных условиях.



УЗЛЫ ИСПОЛЬЗОВАНИЯ:

- Поворотные механизмы
- Шарниры ковшей и гусениц
- Опорные подшипники гусеничных бульдозеров и экскаваторов
- Сочленения секций стрел экскаваторов

NLGI 2

ОТЛИЧНЫЕ ВОДООТТАЛКИВАЮЩИЕ СВОЙСТВА

Обеспечивает надёжную защиту деталей от проникновения воды, предотвращая коррозию и вымывание смазочного материала даже в условиях сильной влажности.

ПРЕКРАСНЫЕ ВЫСОКОТЕМПЕРАТУРНЫЕ СВОЙСТВА

Сохраняет стабильность и эффективность при работе в условиях высоких температур, защищая узлы оборудования от перегрева и увеличивая срок службы деталей.

Compal 1000 OG

рабочие температуры от **-20°C** до **+180°C**



**МАКСИМАЛЬНАЯ ЗАЩИТА
ОБОРУДОВАНИЯ В САМЫХ
ТЯЖЁЛЫХ УСЛОВИЯХ!**

- **БЕСКОМПРОМИССНАЯ ЛИПКОСТЬ ДЛЯ
БЕСПЕРЕБОЙНОЙ РАБОТЫ!**

Compal 1000 OG - инновационная смазка на базе алюминиевого комплекса, разработанная специально для экстремальных условий горнодобывающей промышленности. Уникальная система твёрдого смазывания **Solid GF®** в сочетании с загустителем и высоковязким маслом обеспечивает непревзойдённую липкость, высокую термостойкость и максимально эффективную защиту от износа даже в условиях интенсивных ударных нагрузок.

Применяется в открытых зубчатых передачах опорно-поворотных узлов экскаваторов, систем управления и подъема ковшей экскаваторов, тяжело нагруженных зубчатых муфтах, где крайне важна защита от пыли, воды, внутренних и внешних трений.

Сохраняет оборудование в суровых условиях карьеров и разрезов в идеальном состоянии и сокращает затраты на ремонт.



УЗЛЫ ИСПОЛЬЗОВАНИЯ:



Системы управления и подъема ковшей экскаваторов



Зубчатые передачи опорно-поворотных узлов экскаваторов



Зубчатые муфты

NLGI

00

000

БЕСКОМПРОМИССНАЯ ЛИПКОСТЬ

Непревзойденная липкость обеспечивает надежное удержание смазки в узле даже при воздействии влаги, грязи и высоких нагрузок.

ГАРАНТИРОВАННАЯ ЗАЩИТА ОТ ИЗНОСА И ПОЛОМОК

Высоковязкое масло в сочетании с системой твёрдого смазывания **Solid GF®** предотвращает выход оборудования из строя, не приводит к простоям и дорогостоящим затратам на ремонт.

УВЕЛИЧЕННЫЙ КОНТАКТ С ПОВЕРХНОСТЬЮ

Равномерное распределение смазки по поверхности трения, улучшает защиту и эффективность оборудования.

Syntherma 25 Red

рабочие температуры от **-60°C** до **+160°C**



ЛУЧШИЙ ВЫБОР ДЛЯ СИСТЕМ ЦСС ГОРНОДОБЫВАЮЩЕЙ ТЕХНИКИ!

- **ИДЕАЛЬНАЯ ПРОКАЧИВАЕМОСТЬ ПРИ ЛЮБОЙ ТЕМПЕРАТУРЕ!**

Syntherma 25 Red – надежное решение для работы оборудования горной промышленности. Смазка обладает идеальной прокачиваемостью, великолепной адгезией и устойчивостью к воздействию воды, обеспечивает долговременную защиту узлов при умеренных нагрузках. Широкий диапазон рабочих температур от **-60°C** до **+160°C** гарантирует стабильную защиту и производительность горного оборудования в любых условиях.

Идеальный выбор для централизованных систем смазки, обеспечивающий безупречную работу всех ключевых узлов вашего оборудования на карьерах и разрезах, даже в самых экстремальных погодных условиях.

Смазка станет надежным помощником в поддержании эффективной работы ЦСС! Качество, которое работает на результат!



УЗЛЫ ИСПОЛЬЗОВАНИЯ:



Централизованные системы смазки рабочего оборудования горнодобывающей техники

NLGI 00/000

ВЕЛИКОЛЕПНАЯ ПРОКАЧИВАЕМОСТЬ

Гарантирует легкое нанесение и равномерное распределение смазки по всем узлам оборудования.

НАДЕЖНАЯ ЗАЩИТА ОТ КОРРОЗИИ

Образует защитный слой, предотвращающий окисление и ржавление металлических частей.

ПРЕКРАСНАЯ АДГЕЗИЯ

Способствует повышению прочности и долговечности, а также защищает от воздействия окружающей среды.

Узлы рабочего оборудования карьерных самосвалов, погрузчиков, дробилок и конвейеров

- Конические подшипники ступиц колёс самосвала, подшипники качения рабочего вала молотковой дробилки и вибрационного грохота, подшипники роликов ленточных и скребковых конвейеров (транспортёров)
- Рулевое управление, шаровые шарниры рулевого управления самосвала
- Шкворневые и пальцевые соединения ходовой части самосвалов и погрузчиков, ШРУС, шарнирные соединения и оси буровых установок

Узлы рабочего оборудования горнодобывающей и обогатительной техники

- Открытые зубчатые передачи зубчатых венцов и приводов дробильно-размольного и агломерационных машин
- Пальцы, втулки, поверхности скольжения самоходной техники
- Втулки пневматических и гидравлических буров и молотов, опорные пальцы колодок, разжимные кулаки



Laguna Blue

рабочие температуры от **-40°C** до **+165°C**



**ВСЕСЕЗОННОЕ РЕШЕНИЕ
ДЛЯ ПОДШИПНИКОВ КАЧЕНИЯ!**

- **ЭФФЕКТИВНАЯ ЗАЩИТА ТЕХНИКИ
ПРИ УМЕРЕННОЙ НАГРУЗКЕ!**

Laguna Blue обеспечивает исключительную устойчивость к вибрационным нагрузкам, обладает широким температурным диапазоном от **-40°C** до **+165°C** и температурой каплепадения **365°C**, что позволяет применять ее в самых ответственных узлах горнодобывающей техники.




В работе карьерных самосвалов, дробилок и конвейеров характерными особенностями являются высокие удельные давления, зачастую низкие температуры окружающей среды и разогревание подшипников в процессе эксплуатации.

Laguna Blue создана специально для обеспечения правильной работы конических подшипников ступиц колес карьерных самосвалов, подшипников качения рабочего вала молотковой дробилки и подшипников роликов ленточных конвейеров.

Смазка рассчитана на широкую область применения, сокращает расходы на обслуживание и ремонт. Защита подшипников качения в любой сезон гарантирована!



УЗЛЫ ИСПОЛЬЗОВАНИЯ:

-  Конические подшипники ступиц колес самосвала
-  Подшипники ступиц колес горнодобывающей техники
-  Подшипники качения рабочего вала молотковой дробилки и вибрационного грохота
-  Подшипники роликов ленточных и скребковых конвейеров

NLGI 2

ВЕЛИКОЛЕПНАЯ АДГЕЗИЯ

Высокая способность смазки прочно удерживаться на поверхности деталей предотвращает скатывание и смывание в условиях сильных вибраций, влаги и пыли.

ВЫСОКАЯ РАБОЧАЯ СТАБИЛЬНОСТЬ

Сохраняет свои свойства при длительной эксплуатации под воздействием высоких температур, давлений и тяжёлых механических нагрузок.

Unigrease Moly

рабочие температуры от **-30°C** до **+150°C**



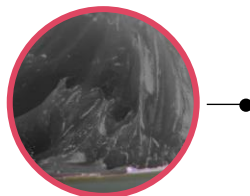
ПЕРЕДОВОЕ РЕШЕНИЕ ДЛЯ ТЯЖЕЛОЙ РАБОТЫ!

- ПЛАВНОЕ УПРАВЛЕНИЕ – НАДЁЖНАЯ ЗАЩИТА!

Unigrease Moly – высококачественная смазка на основе минерального масла и комплексного литий-кальциевого загустителя с дисульфидом молибдена. Дисульфид молибдена в составе обеспечивает высокие антифрикционные свойства. Смазка способна эффективно работать на протяжении длительного времени, что снижает необходимость частой замены.

Смазка отлично выдерживает высокие удельные давления, низкие скорости и сохраняется в зонах смазывания благодаря высокой адгезии, что делает ее отличным решением для применения в шаровых шарнирах рулевого управления.

Используя **Unigrease Moly**, Вы получаете уверенность в долгосрочной защите шаровых шарниров рулевого управления, их бесперебойной работе и минимальных затратах на обслуживание.



УЗЛЫ ИСПОЛЬЗОВАНИЯ:



Шаровые шарниры рулевого управления самосвала



Рулевое управление

NLGI 2

ВЫСОКАЯ ВОДОСТОЙКОСТЬ

Сохраняет свои эксплуатационные свойства даже при воздействии воды, защищая оборудование в условиях повышенной влажности и загрязнений.

ОТЛИЧНАЯ АДГЕЗИЯ

Способствует повышению прочности и долговечности, а также защищает от воздействия окружающей среды.

НАДЁЖНАЯ ЗАЩИТА ОТ КОРРОЗИИ

Смазка образует защитный слой, предотвращающий окисление и ржавление металлических частей деталей.

Cascade 40 Moly

рабочие температуры от **-45°C** до **+180°C**



**ЭКСКЛЮЗИВНЫЙ ПРОДУКТ
ДЛЯ ГОРНОДОБЫВАЮЩЕЙ
ПРОМЫШЛЕННОСТИ!**

- **ЗАЩИТА ДЛЯ ШРУС И ШАРНИРОВ В ЛЮБЫХ УСЛОВИЯХ!**

Cascade 40 Moly создана на основе полусинтетического масла и загустителя на основе комплекса сульфоната кальция с добавлением дисульфида молибдена. Смазка эффективно справляется с экстремальными нагрузками, предотвращает повреждение узлов даже при шоковых вибрациях и сохраняет свои свойства в самых суровых условиях эксплуатации.

За счёт своего уникального состава и наличия дисульфида молибдена **Cascade 40 Moly** обладает высочайшими противоизносными свойствами, идеально подходит для смазывания шкворней и пальцевых соединений ходовой части карьерной техники, шарнирных соединений осей буровых установок и подшипников качения спекательных тележек агломерационных машин. В этих узлах трения крайне важна защита от высоких нагрузок и внешних загрязнений.

Смазка невероятно стойка к воздействию высоких нагрузок и надёжно защищает технику на горнодобывающих предприятиях.



УЗЛЫ ИСПОЛЬЗОВАНИЯ:

-  Шкворневые и пальцевые соединения ходовой части самосвала
-  Шарнирные соединения и оси буровых установок
-  ШРУС
-  Подшипники качения спекательных тележек агломерационных машин

NLGI

1.5

2

ВЫСОЧАЙШАЯ ВОДОСТОЙКОСТЬ

Сохраняет стабильную работу в условиях повышенной влажности, защищает узлы от коррозии и смывания смазки.

ШИРОКИЙ ТЕМПЕРАТУРНЫЙ ДИАПАЗОН

Обеспечивает стабильную работу при температурах от **-45°C** до **+180°C**, предотвращая разрушение смазывающей пленки и снижая риск перегрева механизмов.

Compal 2500 OG

рабочие температуры от **-30°C** до **+180°C**



**ЭКСКЛЮЗИВНЫЙ ПРОДУКТ
ДЛЯ ГОРНОДОБЫВАЮЩЕЙ
ПРОМЫШЛЕННОСТИ!**

- **ЛУЧШИЙ ЗАЩИТНИК ОТКРЫТЫХ ЗУБЧАТЫХ ПЕРЕДАЧ!**

Compal 2500 OG - инновационная смазка на базе полусинтетического масла и алюминиевого комплекса, разработанная для открытых зубчатых передач тяжелого оборудования. Не имеющая аналогов система твёрдого смазывания **Solid GF®** обеспечивает непревзойдённую адгезию, высокую термостойкость и максимально эффективную защиту от износа даже в условиях интенсивных ударных нагрузок.

Смазка предназначена для всех видов открытых зубчатых передач, зубчатых венцов и приводов дробильно-размольных и агломерационных машин. Обеспечивает максимальную защиту даже в экстремальных условиях, сглаживает шероховатости и подходит для передач с повреждёнными зубьями.

За счёт высокой нагрузки сваривания, бескомпромиссной липкости и отличной термостойкости смазка безупречно защищает зубчатые передачи, венцы и приводы дробильно-размольных и агломерационных машин.



УЗЛЫ ИСПОЛЬЗОВАНИЯ:



Зубчатые передачи



Венцы и приводы в дробильно-размольных и агломерационных машин

NLGI

00/000

0/00

БЕСКОМПРОМИССНАЯ ЛИПКОСТЬ

Обеспечивает надежное удерживание смазки в узле даже при воздействии влаги, грязи и высоких нагрузок.

ОТЛИЧНАЯ ТЕМПЕРАТУРНАЯ СТОЙКОСТЬ

Сохраняет свойства при высоких и низких температурах от **-30°C** до **+180°C**, обеспечивая стабильную работу механизмов.

ВЕЛИКОЛЕПНАЯ ПРОКАЧИВАЕМОСТЬ

Не имеющая аналогов система твёрдого смазывания **Solid GF®** в составе смазки не забивает насосы, фильтры и форсунки, обеспечивая их правильную работу.

Unilit WM

рабочие температуры от **-50°C** до **+160°C**



**ЭКСКЛЮЗИВНЫЙ ПРОДУКТ
ДЛЯ ГОРНОДОБЫВАЮЩЕЙ
ПРОМЫШЛЕННОСТИ!**

- **УСТОЙЧИВАЯ РАБОТА ОБОРУДОВАНИЯ В ТЯЖЁЛЫХ УСЛОВИЯХ!**

Unilit WM превосходно выдерживает высокие ударные и вибрационные нагрузки в сложных условиях горных работ. Высокое содержание дисульфида молибдена в составе обеспечивает великолепные антифрикционные свойства, а широкий температурный диапазон от **-50°C** до **+160°C** обеспечивает низкий крутящий момент при пониженной температуре и высокую смазывающую способность.

Твердые смазочные добавки облегчают скольжение и защищают рабочие поверхности, а смазка сохраняет свои свойства в течение всего периода работы, даже при механическом воздействии и вибрации. **Unilit WM** отлично подходит для смазывания тяжело нагруженных и медленно движущихся частей, таких как пальцы и втулки, а также поверхности скольжения.

Широчайший температурный диапазон и прекрасные водоотталкивающие свойства смазки гарантируют бесперебойную работу пальцев, втулок и поверхностей скольжения!



УЗЛЫ ИСПОЛЬЗОВАНИЯ:



Пальцы и втулки



Поверхности скольжения

NLGI

1

2

ВЫСОКАЯ РАБОЧАЯ СТАБИЛЬНОСТЬ

Сохраняет свои эксплуатационные свойства даже при воздействии воды, защищая оборудование в условиях повышенной влажности и загрязнений.

ШИРОКИЙ ТЕМПЕРАТУРНЫЙ ДИАПАЗОН

Смазка сохраняет свои свойства в широком температурном диапазоне от **-50°C** до **+160°C**, в том числе в зимний период, что позволяет применять её в различных климатических условиях.

ПРЕКРАСНЫЕ ВОДООТТАЛКИВАЮЩИЕ СВОЙСТВА

Механизмы защищены от влаги и последствий воздействия на детали, так как смазка обладает способностью отталкивать воду.

Cascade Hammer

рабочие температуры от **-20°C до +1100°C**



МАКСИМУМ НАДЕЖНОСТИ В КАЖДОМ МЕХАНИЗМЕ!

• **КАЧЕСТВО, ПРОВЕРЕННОЕ ВРЕМЕНЕМ!**

Медно-графитовая паста **Cascade Hammer** – лучшее решение для гидромолотов! Уникальный состав смазки на основе кальций-сульфонатного загустителя с добавлением меди, графита и антиокислительных присадок обеспечивает идеальную работу в широчайшем диапазоне температур от **-20°C** до **+1100°C**. Гарантирует эффективную защиту узлов трения от заеданий, коррозии и износа.

Cascade Hammer идеально подходит для обработки втулок пневматических и гидравлических буров и молотов, а также опорных пальцев колодок и разжимных кулаков, нуждающихся в смазывании против заедания в экстремальных условиях эксплуатации на горнодобывающих предприятиях.

Работа в запредельных температурах и противоизносные свойства делают **Cascade Hammer** незаменимым выбором для гидромолотов на горнодобывающих и обогатительных предприятиях.



УЗЛЫ ИСПОЛЬЗОВАНИЯ:

-  Втулки пневматических и гидравлических буров и молотов
-  Разжимные кулаки
-  Опорные пальцы колодок

NLGI 2

ПРЕДОХРАНЯЕТ МЕХАНИЗМЫ ОТ ПРИГОРАНИЯ И СХВАТЫВАНИЯ

Создает прочный смазочный слой, который защищает детали от заедания даже при сильных нагрузках и трении.

ВЫСОКАЯ АДГЕЗИЯ

Обеспечивает плотное сцепление с поверхностями деталей, предотвращая выдавливание и потери смазочного материала во время работы.

ОТЛИЧНЫЕ ВЫСОКОТЕМПЕРАТУРНЫЕ СВОЙСТВА

Обеспечивает стабильную работу при высоких температурах, предотвращая разрушение смазывающей пленки и снижая риск перегрева механизмов.

Передвижные краны, манипуляторы, погрузчики

- Телескопические стрелы, направляющие скольжения кранов, манипуляторов и погрузчиков



Compal PTFE

рабочие температуры от **-30°C** до **+160°C**



**ЛУЧШЕЕ РЕШЕНИЕ В ЛЮБОЙ СЕЗОН
ДЛЯ ЗАЩИТЫ ТЕЛЕСКОПИЧЕСКИХ
СТРЕЛ, НАПРАВЛЯЮЩИХ
СКОЛЬЖЕНИЯ, ПЛАСТИКОВЫХ
ПОДШИПНИКОВ КРАНОВ И
МАНИПУЛЯТОРОВ!**

Compal PTFE предназначен для смазывания телескопических стрелах и направляющих скольжения кранов, манипуляторов и погрузчиков. Наличие PTFE в составах создаёт эффективную трибологическую систему, обеспечивая минимальный коэффициент трения и предотвращая явление движения рывками «stick-slip», что помогает работать технике правильно, без ремонтов и простоев.

Compal PTFE предотвращает проникновение пыли в закрытый смазочный узел и абразивное изнашивание, а также надёжно защищает оборудование и технику в любой сезон работ на карьерах и разрезах.

Смазка великолепно предотвращает схватывание, задиры и заедания и надёжно защищает телескопические стрелы кранов, манипуляторов и погрузчиков.



УЗЛЫ ИСПОЛЬЗОВАНИЯ:



Телескопические стрелы кранов



Направляющие скольжения кранов, манипуляторов и погрузчиков

NLGI 2

ВЕЛИКОЛЕПНАЯ ВОДОСТОЙКОСТЬ

Защита деталей от коррозии и вымывания, сохраняет смазывающие свойства в условиях повышенной влажности.

ВЫСОКОЕ СОДЕРЖАНИЕ PTFE В СОСТАВЕ СМАЗКИ

Содержание PTFE в составе смазки предотвращает скачкообразное движение, а также предотвращает бринеллирование или ложное бринеллирование.

ПРЕКРАСНАЯ АДГЕЗИЯ

Смазка длительное время сохраняется в области смазывания, защищая оборудование от заклинивания и износа.



СМАЗКИ ДЛЯ
ГОРНОДОБЫВАЮЩЕЙ ТЕХНИКИ

Свяжитесь с нами для заказа!

 www.specmazka.ru

 info@specmazka.ru

 +7 812 425 63 32



Подберём наилучшее решение для
Вашей задачи !