



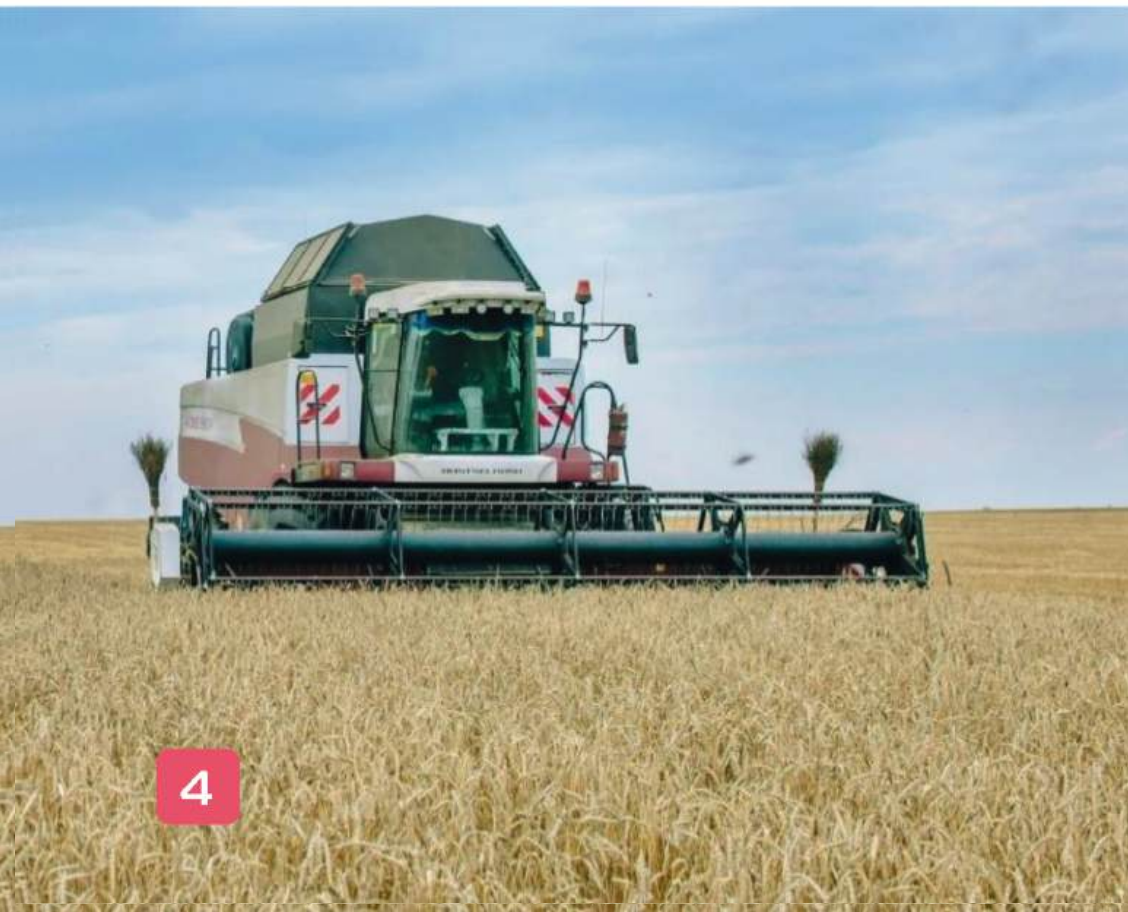
СМАЗКИ ДЛЯ СЕЛЬСКОХОЗЯЙСТВЕННОЙ ТЕХНИКИ

СОДЕРЖАНИЕ

СпецLub для сельскохозяйственной техники.....	4
Узлы использования.....	5
Смазка Cascada 200 Red	6
Смазка Cascada 500 Moly	7
Смазка Laguna Blue	8
Смазка Unilit 220 LX EP3	9



Представляем наши бестселлеры для успешной работы любых видов техники на всех сельскохозяйственных циклах, начиная от подготовки почвы и посева, заканчивая сборкой урожая и зачисткой поля.



С пластичными смазками SpecLub узлы Вашей техники и оборудования будут под надёжной защитой!

- Подшипники зерноуборочных и силосоуборочных комбайнов, а также посевной техники, бункеров зернозагрузки
- Опоры валов для тюковых пресс-подборщиков и рулонных пресс-подборщиков
- Прицепное и навесное оборудование почвообрабатывающей сельскохозяйственной техники
- Шкивы ведомых и ведущих валов тракторов и фронтальных погрузчиков
- ШРУС
- Шаровые соединения
- Карданные шарниры тракторов



Cascada 200 Red

рабочие температуры от **-30°C** до **+180°C**



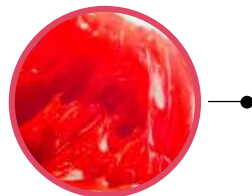
ИДЕАЛЬНОЕ РЕШЕНИЕ ДЛЯ ВСЕХ ЦИКЛОВ РАБОТ, ОТ ПОСЕВА ДО СБОРА УРОЖАЯ!

- **ЗАЩИТИТЕ СВОИ УЗЛЫ И ОБОРУДОВАНИЕ НА 100%!**

Cascada 200 Red обеспечивает длительную защиту при интенсивных нагрузках, вибрациях, обводнениях и пыли, а также экономичный расход. Бесперебойная работа узлов трения оборудования при повышенных температурах окружающей среды достигается за счёт высокотемпературных свойств смазки, вплоть до **+180°C**.

Благодаря этим преимуществам, смазка отлично показывает себя в подшипниках зерноуборочных и силосоуборочных комбайнов, подшипниках прицепного и навесного оборудования почвообрабатывающей техники, ведущих и ведомых шкивах тракторов, опорах валов для тюковых пресс-подборщиков и рулонных пресс-подборщиков.

Cascada 200 Red является самым популярным выбором наших клиентов, так как разработана специально для сельскохозяйственной техники на весь сезон работ.



УЗЛЫ ИСПОЛЬЗОВАНИЯ:

-  Подшипники
-  Ведущие и ведомые шкивы трактора
-  Навесное оборудование

NLGI 2

ВОДООТТАЛКИВАЮЩИЕ СВОЙСТВА

Смазка обладает способностью отталкивать воду, что делает её идеальной для использования в условиях повышенной влажности и контакта с водой.

ТЕМПЕРАТУРНАЯ СТОЙКОСТЬ

Сохраняет свойства при высоких и низких температурах от **-30°C** до **+180°C**, обеспечивая стабильную работу механизмов.

СНИЖЕНИЕ ИЗДЕРЖЕК НА ОБСЛУЖИВАНИЕ

Благодаря улучшенной защите и уменьшению износа деталей, смазка помогает сократить расходы на техническое обслуживание.

Cascada 500 Moly

рабочие температуры от **-20°C** до **+180°C**



НАДЕЖНАЯ ЗАЩИТА ДЛЯ САМЫХ НАГРУЖЕННЫХ УЗЛОВ ТРЕНИЯ!

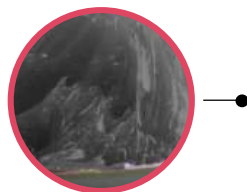
• **УВЕЛИЧЬТЕ СРОК СЛУЖБЫ ВАШЕЙ ТЕХНИКИ!**

Cascada 500 Moly превосходно выдерживает высокие ударные и вибрационные нагрузки в период полевых работ техники при вспашке и сборке урожая.

Дисульфид молибдена в составе обеспечивает высокие антифрикционные свойства. Смазка способна эффективно работать на протяжении длительного времени, что снижает необходимость частой замены.

Смазка сохраняется в зонах смазывания благодаря высокой адгезии и отлично подходит для применения в подшипниках, в ШРУС, в ведомых и ведущих шкивах фронтальных погрузчиков, в шаровых шарнирах рулевых тяг а также в наконечниках тракторов и грузовых автомобилей.

Cascada 500 Moly обладает отличной липкостью и великолепно держится в узле. Бесперебойная работа узлов отечественной и зарубежной техники гарантирована!



УЗЛЫ ИСПОЛЬЗОВАНИЯ:

-  Шаровые шарниры
-  ШРУС
-  Шкивы ведомые и ведущие валов фронтальных погрузчиков

NLGI 2

ОТЛИЧНЫЕ ВОДООТТАКИВАЮЩИЕ СВОЙСТВА

Обеспечивает надёжную защиту деталей от проникновения воды, предотвращая коррозию и вымывание смазочного материала даже в условиях сильной влажности.

ПРЕКРАСНЫЕ ВЫСОКОТЕМПЕРАТУРНЫЕ СВОЙСТВА

Сохраняет стабильность и эффективность при работе в условиях высоких температур, защищая узлы оборудования от перегрева и увеличивая срок службы деталей.

Laguna Blue

рабочие температуры от **-40°C** до **+165°C**



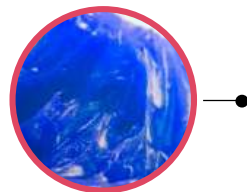
ВСЕСЕЗОННОЕ РЕШЕНИЕ ДЛЯ СЕЛЬСКОХОЗЯЙСТВЕННОЙ ТЕХНИКИ!

• **ЗАЩИТА ОТ ИЗНОСА В ЛЮБЫХ УСЛОВИЯХ!**

В период подготовки почвы к сезону и посеву, когда на улице ещё могут сохраняться отрицательные температуры, правильным решением для применения будет являться **Laguna Blue** с рабочим диапазоном от **-40°C** до **+165°C**.

Надёжная защита при любых температурах, интенсивных нагрузках и экономичный расход позволяют применять данную смазку в подшипниках и шлицевых соединениях тракторов, в карданных шарнирах, в подшипниковых опорах фронтальных погрузчиков.

Laguna Blue сократит расходы на техническое обслуживание и замену деталей в период полевых работ и дефектовки, благодаря улучшенной защите и работоспособности в условиях низких температур.



8



УЗЛЫ ИСПОЛЬЗОВАНИЯ:

-  Карданные шарниры
-  Антифрикционные подшипники тракторов
-  Шлицевые соединения тракторов
-  Шаровые соединения

NLGI 2

НАДЁЖНАЯ ЗАЩИТА ОТ КОРРОЗИИ

Смазка образует защитный слой, предотвращающий окисление и ржавление металлических частей деталей.

ОТЛИЧНАЯ АДГЕЗИЯ

Высокая способность смазки прочно удерживаться на поверхности деталей предотвращает скатывание и смывание в условиях сильных вибраций, влаги и пыли.

Unilit 220 LX EP3

рабочие температуры от **-30°C** до **+160°C**



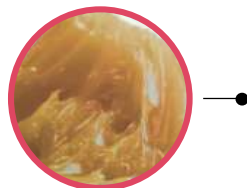
**ЭКСКЛЮЗИВНЫЙ ПРОДУКТ
ДЛЯ СЕЛЬСКОХОЗЯЙСТВЕННОЙ
ТЕХНИКИ!**

- **БЕСПЕРЕБОЙНАЯ РАБОТА В ПЕРИОД
СБОРКИ УРОЖАЯ!**

В разгар сезона и в период сборки урожая, при повышенных температурах окружающей среды особенно в южных регионах, идеальным выбором будет **Unilit 220 LX EP3**. За счёт высокой пенетрации смазка стабильно работает на протяжении длительного времени и не вытекает из нагретых узлов трения.

Смазка прекрасно показывает себя в умеренно нагруженных узлах техники, в подшипниках тракторов, в навесном и прицепном оборудовании, а также в предохранительных устройствах зерноуборочных и силосоуборочных комбайнов.

Unilit 220 LX EP3 защищает детали и не требует частой замены, эффективно работает на протяжении длительного времени при повышенных температурах окружающей среды.



УЗЛЫ ИСПОЛЬЗОВАНИЯ:



Предохранительные устройства комбайна



Подшипники



Умеренно нагруженные узлы

NLGI 3

ЛИПКость

Смазка не выдавливается и обладает отличной липкостью.

СНИЖЕНИЕ ИЗНОСА

Использование смазки между контактирующими поверхностями уменьшает трение и вероятность механических повреждений. Это способствует увеличению срока службы деталей и повышению их надежности.

**НЕ СОДЕРЖИТ СВИНЦА ИЛИ ДРУГИХ
ТЯЖЕЛЫХ МЕТАЛЛОВ, ОПАСНЫХ
ДЛЯ ЗДОРОВЬЯ И ПОЧВЫ!**







смазки для
сельскохозяйственной техники



Свяжитесь с нами для заказа!

 www.specsmazka.ru

 info@specsmazka.ru

 +7 812 425 63 32



Подберём наилучшее решение
для Вашей задачи!