



СМАЗКИ ДЛЯ ЦЕМЕНТНОЙ ПРОМЫШЛЕННОСТИ

# СОДЕРЖАНИЕ

SpecLub для цементной промышленности .....	3
Узлы использования .....	4
Смазка Ventolux 500 Red .....	6
Смазка Cascada 500 Red .....	7
Смазка Compal 500 OG .....	8
Смазка Compal 2500 OG .....	9
Смазка Syntherma 100 Red .....	10
Смазка Unigrease EP 00/000 .....	11
Смазка Compal 222 Blue .....	12

В цементной промышленности используется разнообразное оборудование, которое работает в условиях высоких температур, сильной запылённости и тяжелых механических нагрузок. Вращающиеся печи, шаровые мельницы, редукторы, конвейерные системы и другая техника нуждаются в качественной и рабочей смазке для повышения производительности и снижения эксплуатационных затрат.

С нашей смазкой уязвимые узлы оборудования будут под надёжной защитой на всех циклах производства цемента.



## Увеличьте защиту и исключите простой всех критически важных узлов оборудования, применяя смазки SpecLub

- Коренной подшипник, подшипник качения, опорные ролики системы ковшевого и лоткового транспорта, механизм фиксации вращающейся трубчатой печи
- Подшипники экскаваторов, погрузчиков, бурильных установок (буровая каретка)
- Подшипники качения роликовой дробилки, приводных валов и осей охладителей грохота
- Коренной подшипник дробилки, подшипники сепараторов роликового пресса
- Коренной подшипник балансира и системы подрессоривания вертикальной роликовой мельницы, коренные подшипники роликового пресса, измельчающие валки роликовых прессов
- Круги катания, открытые передачи главного привода шаровой мельницы и приводной муфты



- Главный открытый привод вращающейся трубчатой печи
- Подшипники качения охладителей, вентиляторов приточного воздуха и вентиляторов, работающих на отработавших газах
- Централизованные смазочные системы электростатических фильтров системы удаления пыли
- Подшипники качения автоматической загрузки грузовых машин, подшипники шарниров, опорные ролики, компенсационные ролики наполнителей, упаковщиков, системы наполнения мешков и система транспортировки, подшипники качения ленточной системы транспортёров



# Bentolux 500 Red

рабочие температуры от **-20°C** до **+200°C**



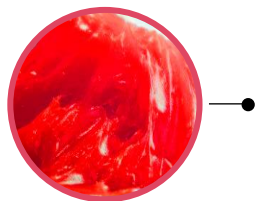
**ЛУЧШИЙ ВЫБОР ДЛЯ ЦЕМЕНТНОГО ПРОИЗВОДСТВА!**

- **ЗАЩИТИТЕ СВОИ УЗЛЫ И ОБОРУДОВАНИЕ НА ВСЕ 100%**

**Bentolux 500 Red** создан на основе неорганического загустителя и полусинтетического масла. Неорганический загуститель позволяет выдерживать экстремальный разогрев до **+200°C** и демонстрирует превосходные эксплуатационные показатели в условиях высоких нагрузок и вибраций, даже при интенсивной эксплуатации в средах загрязнённой цементной пылью.

Рекомендуется для технически сложных узлов оборудования цементного производства: коренных и радиальных подшипников вращающихся печей, опорных роликов систем ковшевого и лоткового конвейерного транспорта, а также механизмов фиксации трубчатых печей.

Выбирая **Bentolux 500 Red**, вы увеличите производительность, снизите затраты на обслуживание и обеспечите надёжную защиту всех важных механизмов.



## УЗЛЫ ИСПОЛЬЗОВАНИЯ:

-  Механизмы фиксации вращающейся трубчатой печи
-  Коренные подшипники и подшипники качения
-  Опорные ролики системы ковшевого и лоткового транспорта

**NLGI 2**

## **ВЫСОКОТЕМПЕРАТУРНЫЕ СВОЙСТВА**

Смазка защищает трущиеся поверхности от повышенного износа, который усиливается при высоком тепловом воздействии, обеспечивая оптимальное долговечное функционирование оборудования.

## **МИНИМАЛЬНЫЙ РАСХОД**

Состав смазки разработан для стабильной и продолжительной работы в условиях нагрева без частой необходимости в замене.

# Cascada 500 Red

рабочие температуры от **-20°C** до **+180°C**



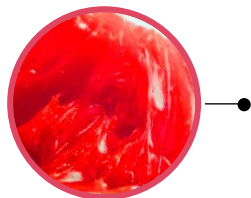
**МАКСИМАЛЬНАЯ ЗАЩИТА  
ОБОРУДОВАНИЯ В САМЫХ ТЯЖЁЛЫХ  
УСЛОВИЯХ!**

- **МЕНЬШЕ ПОЛОМОК — БОЛЬШЕ ПРОДУКТИВНОСТИ!**

**Cascada 500 Red** – высокоэффективная смазка на основе минерального масла с загустителем на базе комплекса сульфоната кальция. Она идеально подходит для оборудования, работающего в самых суровых условиях, таких как влажность и сильная запылённость при переработке клинкера.

Обеспечивает максимальную защиту подшипников экскаваторов, погрузчиков, бурильных установок, роликовых дробилок, коренных подшипников дробилок, подшипников сепараторов роликовых прессов, приводных валов и осей охлаждающих систем даже в условиях высоких температур, постоянного воздействия вибраций и экстремальных механических нагрузок.

Максимум производительности и защиты. Безупречная работа оборудования гарантирована!



## УЗЛЫ ИСПОЛЬЗОВАНИЯ:



Подшипники экскаваторов, погрузчиков, бурильных установок (буровая каретка)



Подшипники качения роликовой дробилки



Коренные подшипники дробилки

**NLGI 2**

### **ЧРЕЗВЫЧАЙНО ВЫСОКАЯ ВОДОСТОЙКОСТЬ**

Не теряет своих свойств даже под воздействием воды, пыли, высоких нагрузок в агрессивных средах.

### **ОТЛИЧНЫЕ ВЫСОКОТЕМПЕРАТУРНЫЕ СВОЙСТВА**

Сохраняет свойства при высоких температурах вплоть до **+180°C**, обеспечивая стабильную работу механизмов.

### **УВЕЛИЧЕННЫЙ МЕЖСЕРВИСНЫЙ ПЕРИОД ДОСМАЗЫВАНИЯ**

Значительно сокращает потребность в частом техническом обслуживании, снижая эксплуатационные затраты производства.

# Compal 500 OG

рабочие температуры от **-25°C** до **+160°C**



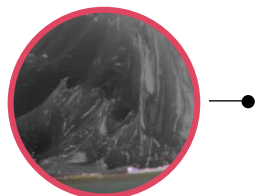
**МИНИМАЛЬНЫЙ РАСХОД И  
ВЕЛИКОЛЕПНАЯ ЗАЩИТА ОТ ГРЯЗИ  
И ПЫЛИ!**

- **СОКРАЩАЕТ ИЗНОС – УВЕЛИЧИВАЕТ  
РЕСУРС ОБОРУДОВАНИЯ!**

**Compal 500 OG** – инновационная смазка на базе алюминиевого комплекса, разработанная для открытых зубчатых передач тяжелого оборудования. Не имеющая аналогов система твёрдого смазывания **Solid GF®** обеспечивает непревзойдённую липкость, высокую термостойкость и максимально эффективную защиту от износа даже в условиях интенсивных ударных нагрузок.

Рекомендована для коренных подшипников балансира и системы подрессоривания вертикальных роликовых мельниц, коренных подшипников роликовых прессов, измельчающих валков и на главного открытого привода вращающейся трубчатой печи.

**Compal 500 OG** – спецпродукт для цементных заводов. Защищает и продлевает ресурс техники, увеличивая межсервисный интервал.



## УЗЛЫ ИСПОЛЬЗОВАНИЯ:

-  Коренные подшипники роликового пресса, балансира
-  Измельчающие валки роликовых прессов
-  Главные открытые приводы вращающейся трубчатой печи

NLGI

00/0

### БЕСКОМПРОМИССНАЯ ЛИПКОСТЬ

Обеспечивает надежное удерживание смазки на поверхностях даже при высоких нагрузках, вибрациях и в экстремальных условиях.

### ВЕЛИКОЛЕПНАЯ ПРОКАЧИВАЕМОСТЬ

Гарантирует равномерное распределение смазки по всем узлам оборудования.

### МИНИМАЛЬНЫЙ РАСХОД СМАЗКИ

Снижает затраты за счет высокой эффективности смазки и увеличения интервалов между обслуживанием.

# Compal 2500 OG

рабочие температуры от **-30°C** до **+180°C**



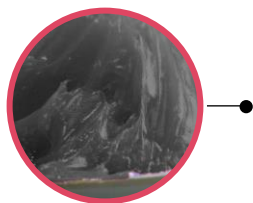
**ЭКСКЛЮЗИВНЫЙ ПРОДУКТ  
ДЛЯ ЦЕМЕНТНОЙ ПРОМЫШЛЕННОСТИ!**

- **БЕСКОМПРОМИССНАЯ ЛИПКОСТЬ  
ДЛЯ БЕСПЕРЕБОЙНОЙ РАБОТЫ!**

**Compal 2500 OG** – инновационная смазка на базе алюминиевого комплекса, разработанная для открытых зубчатых передач тяжелого оборудования. Не имеющая аналогов система твёрдого смазывания **Solid GF®** обеспечивает непревзойдённую липкость, высокую термостойкость и максимально эффективную защиту от износа даже в условиях интенсивных ударных нагрузок.

Смазка работает в кругах катания вращающихся печей, открытых зубчатых передачах главного привода шаровых мельниц, а также узлах приводных муфт, прекрасно защищая механизмы от повреждений и продлевая их срок службы.

**Compal 2500 OG** великолепно держится в открытых передачах и кругах катания даже в условиях интенсивной вибрации и нагрузки. Бесперебойная работа оборудования гарантирована!



## УЗЛЫ ИСПОЛЬЗОВАНИЯ:

-  Открытые передачи главного привода шаровой мельницы и приводной муфты
-  Круги катания

NLGI	00	000
------	----	-----

### БЕСКОМПРОМИССНАЯ ЛИПКОСТЬ

Непревзойденная липкость обеспечивает надежное удерживание смазки в узле даже при воздействии влаги, грязи и при высоких нагрузках.

### ВЕЛИКОЛЕПНАЯ ПРОКАЧИВАЕМОСТЬ

Гарантирует равномерное распределение смазки по всем узлам оборудования.

### ТЕМПЕРАТУРНАЯ СТОЙКОСТЬ

Сохраняет свойства при высоких и низких температурах от **-30°C** до **+180°C**, обеспечивая стабильную работу механизмов.

# Syntherma 100 Red

рабочие температуры от **-50°C** до **+150°C**



**НАДЕЖНАЯ ЗАЩИТА  
ВЫСОКОСКОРОСТНЫХ ПОДШИПНИКОВ!**

- **УВЕЛИЧЬТЕ СРОК СЛУЖБЫ ВАШЕЙ ТЕХНИКИ!**

**Syntherma 100 Red** – комплексно-литиевая, синтетическая смазка. Содержит противоизносные и противозадирные присадки. Смазка разработана для снижения расходов на обслуживание оборудования цементного производства и обеспечивает длительную защиту при эксплуатации в широком диапазоне рабочих температур от **-50°C** до **+150°C**.

Скоростной фактор (NDM) вплоть до **500 000** обеспечивает эффективную защиту при высоких скоростях вращения и идеально подходит для использования в подшипниках качения охладителей, вентиляторов приточного воздуха и вентиляторов, работающих на отработавших газах.

Смазка станет надежным помощником в поддержании эффективной работы высокоскоростных подшипников. Качество, которое работает на результат!



## УЗЛЫ ИСПОЛЬЗОВАНИЯ:



Подшипники качения охладителей



Подшипники вентиляторов приточного воздуха и вентиляторов, работающих на отработавших газах

**NLGI 2**

## **ШИРОКИЙ ДИАПАЗОН РАБОЧИХ ТЕМПЕРАТУР**

Обеспечивает стабильную работу в широком диапазоне температур от **-50°C** до **+150°C** предотвращая разрушение смазывающей пленки и исключая простой механизмов.

## **ВЫСОКАЯ СТАБИЛЬНОСТЬ СМАЗЫВАЮЩЕЙ ПЛЕНКИ**

Обеспечивает более стабильную и прочную масляную пленку за счёт скоростного фактора NDM **500 000**.

## **НАДЕЖНАЯ ЗАЩИТА ОТ КОРРОЗИИ**

Образует защитный слой, предотвращающий окисление и ржавление металлических частей.

# Unigrease EP 00/000

рабочие температуры от **-30°C** до **+120°C**



**ЛУЧШЕЕ РЕШЕНИЕ ДЛЯ СИСТЕМ АЦСС!**

- **ВЕЛИКОЛЕПНАЯ ПРОКАЧИВАЕМОСТЬ В ЛЮБЫХ ПРОИЗВОДСТВЕННЫХ УСЛОВИЯХ!**

**Unigrease EP 00/000** – смазка, разработанная с учетом условий эксплуатации в ЦСС цементной промышленности. Создана на основе высококачественного минерального базового масла с использованием литий-кальциевого загустителя. Обладает превосходным сопротивлением коррозии в сложных условиях эксплуатации.

Смазка идеально зарекомендовала себя для централизованных смазочных систем электростатических фильтров системы удаления пыли.

Смазка станет надежным помощником в поддержании эффективной работы АЦСС!



## УЗЛЫ ИСПОЛЬЗОВАНИЯ:



АЦСС электростатических фильтров системы удаления пыли

**NLGI 00/000**

### **ВЕЛИКОЛЕПНАЯ ПРОКАЧИВАЕМОСТЬ**

Гарантирует равномерное распределение смазки по всем узлам оборудования.

### **ПРЕКРАСНАЯ АДГЕЗИЯ**

Способствует повышению прочности и долговечности оборудования, а также защищает от воздействия окружающей среды.

### **НАДЕЖНАЯ ЗАЩИТА ОТ КОРРОЗИИ**

Образует защитный слой, предотвращающий окисление и ржавление металлических частей.

# Compal 222 Blue

рабочие температуры от **-30°C** до **+160°C**



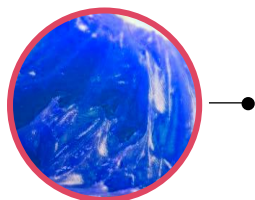
**ИДЕАЛЬНОЕ РЕШЕНИЕ  
ДЛЯ ПОДШИПНИКОВ КАЧЕНИЯ!**

• **КАЧЕСТВО, ПРОВЕРЕННОЕ ВРЕМЕНЕМ!**

**Compal 222 Blue** – высокоэффективная комплексно-литиевая смазка синего цвета. Демонстрирует надёжную защиту узлов трения оборудования от воздействия повышенных нагрузок **+3500 Н**, что позволяет существенно продлить срок службы оборудования.

Идеально подходит для подшипников качения автоматических загрузчиков сырья и мешков, рабочих шарниров, опорных и компенсационных роликов, используемых в наполнителях, упаковщиках и системах фасовки. Рекомендуются для использования в подшипниках качения, задействованных в ленточных системах транспортёров и в механизмах подпрессоривания транспортных лент.

Смазка рассчитана на широкую область применения, сокращает расходы на обслуживание и ремонт. Надёжная работа подшипников гарантирована!



## УЗЛЫ ИСПОЛЬЗОВАНИЯ:

-  Подшипники качения автоматической загрузки грузовых машин
-  Подшипники шарниров
-  Опорные ролики
-  Подшипники системы наполнения мешков

**NLGI 2**

## **ШИРОКИЙ ДИАПАЗОН РАБОЧИХ ТЕМПЕРАТУР**

Обеспечивает стабильную работу механизмов в широком диапазоне температур от **-30°C** до **+160°C**. (кратковременно до **+180°C**)

## **НАДЁЖНАЯ ЗАЩИТА ОТ КОРРОЗИИ**

Смазка образует защитный слой, предотвращающий окисление и ржавление металлических частей деталей.

## **ОТЛИЧНАЯ АДГЕЗИЯ**

Смазка длительное время сохраняется в области смазывания, защищая оборудование от заклинивания и износа.



СМАЗКИ ДЛЯ  
ЦЕМЕНТНОЙ ПРОМЫШЛЕННОСТИ

Свяжитесь с нами для заказа!

 [www.specsmazka.ru](http://www.specsmazka.ru)

 [info@specsmazka.ru](mailto:info@specsmazka.ru)

 +7 812 425 63 32



Подберём наилучшее решение  
для Вашей задачи!