



СМАЗКИ ДЛЯ ЛЕСОЗАГОТОВИТЕЛЬНОЙ ТЕХНИКИ

СОДЕРЖАНИЕ

SpecLub для лесозаготовительной техники.....	3
Узлы использования.....	4
Смазка Unigrease OH.....	5
Смазка Cascada 500 Red	6
Смазка Compal PTFE	7
Смазка Cascada 500 Moly	8
Смазка Unigrease 45 Red EP00/000	9



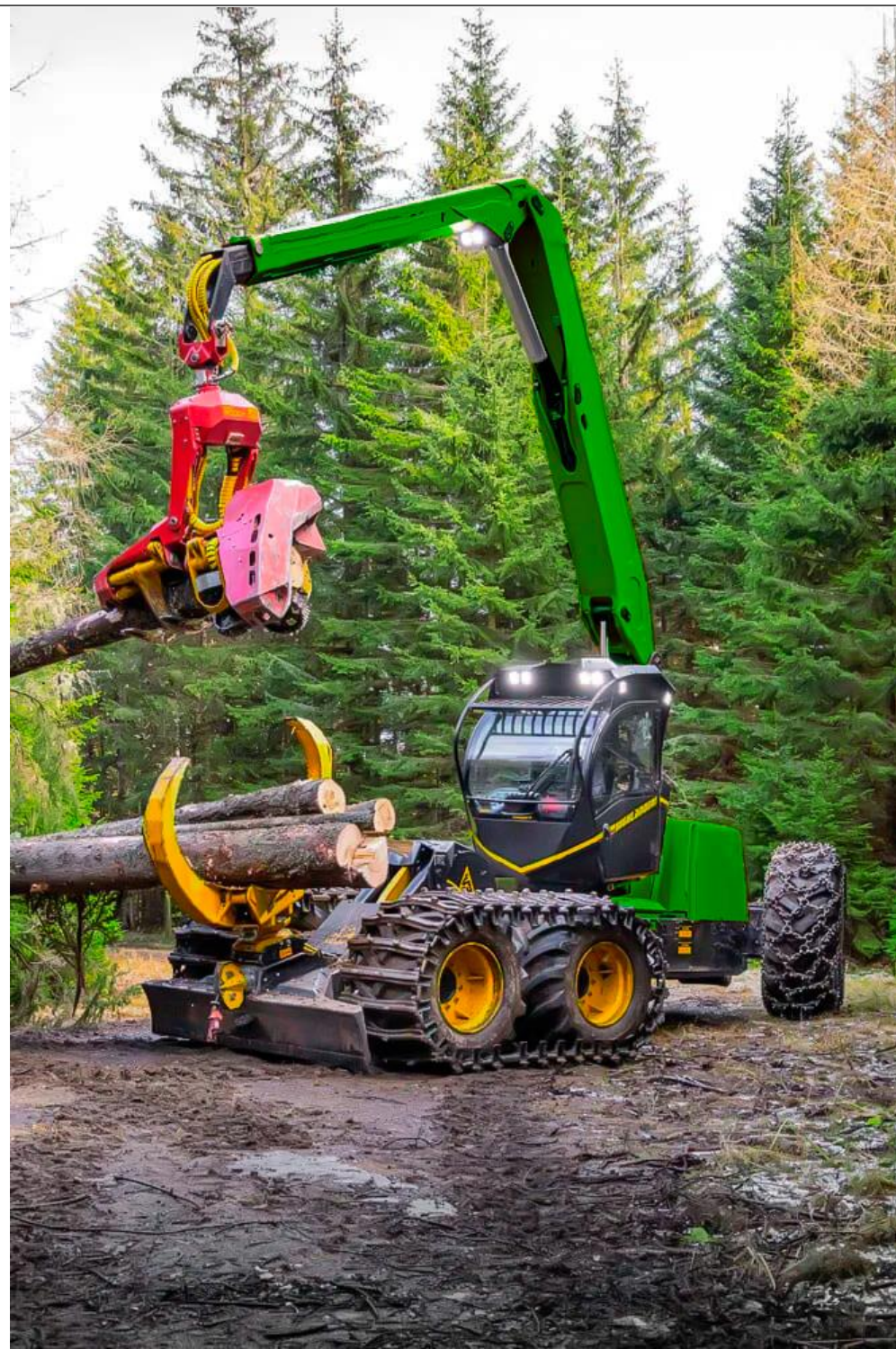
Лесозаготовительная техника работает в сложных условиях, где надежность оборудования имеет ключевое значение. Трелевочные тракторы, харвестеры и форвардеры работают под постоянной высокой нагрузкой, с сильным трением, в контакте с водой и агрессивной средой.

Смазки SpecLub учитывают специфику лесозаготовки, гарантируют защиту Вашего оборудования в любых климатических и производственных условиях.



С нашей смазкой рабочие узлы лесозаготовительной техники будут под надёжной защитой!

- Шарнирные цапфы харвестеров и форвардеров, буксировочные шарниры и оси форвардеров
- Подшипники качения и скольжения харвестеров, подшипники трелевочных тракторов
- Телескопические стрелы манипуляторов лесозаготовительной техники
- Втулочно-пальцевые соединения манипуляторов лесозаготовительной техники
- Централизованные системы подачи смазки лесозаготовительных машин



Unigrease OH

рабочие температуры от **-30°C** до **+120°C**



ЭКСКЛЮЗИВНЫЙ ПРОДУКТ ДЛЯ ЛЕСОЗАГОТОВКИ!

- **УВЕЛИЧЬТЕ СРОК СЛУЖБЫ ВАШЕЙ ТЕХНИКИ!**

Unigrease OH – безводная литий-кальциевая смазка на основе вязких минеральных базовых масел. Особенности смазки являются превосходная липкость и чрезвычайная водостойкость. Смазка держится в узле смазывания лучше, чем обычные смазки общего назначения, обеспечивая более длительный срок службы оборудования.

Рекомендуется для смазки шарнирных цапф харвестеров, буксировочных шарниров и осей форвардеров - для длительной защиты в любых погодных условиях.

Специализированный помощник для лесозаготовки, который прекрасно адаптируется к самым сложным погодным условиям.



УЗЛЫ ИСПОЛЬЗОВАНИЯ:



Шарнирные цапфы харвестеров и форвардеров



Буксировочные шарниры и оси форвардеров

NLGI 2

ПРЕВОСХОДНАЯ ЛИПКОСТЬ

Обеспечивает надежное удерживание смазки на поверхностях при высоких нагрузках и вибрациях.

ВЫСОКАЯ ВОДОСТОЙКОСТЬ

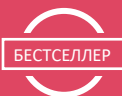
Сохраняет свои эксплуатационные свойства даже при воздействии воды в болотистой местности, защищая оборудование в условиях повышенной влажности и загрязнений.

ОТЛИЧНАЯ АДГЕЗИЯ

Способствует повышению прочности и долговечности, а также защищает от воздействия окружающей среды.

Cascada 500 Red

рабочие температуры от **-20°C** до **+180°C**



**МИНИМАЛЬНЫЙ РАСХОД СМАЗКИ И
ВЕЛИКОЛЕПНАЯ ЗАЩИТА ТЕХНИКИ!**

- **МЕНЬШЕ ПОЛОМОК — БОЛЬШЕ
ПРОДУКТИВНОСТИ!**

Cascada 500 Red – это высококачественная смазка на минеральной основе, разработанная с использованием комплекса сульфоната кальция в качестве загустителя. Она обеспечивает отличные высокотемпературные свойства, стойкость к вибрационным нагрузкам и стабильную работу техники в условиях лесозаготовки на всех этапах.

Широкий температурный диапазон применения вплоть до **+180°C** и высочайшая температура каплепадения **+300°C** делают её незаменимой в условиях экстремального нагрева.

Смазка хорошо зарекомендовала себя в подшипниках качения и скольжения харвестеров, трелевочных тракторов, землеройных и лесозаготовительных машин.

Максимум производительности и защиты. Безупречная работа техники гарантирована!



УЗЛЫ ИСПОЛЬЗОВАНИЯ:



Подшипники качения и скольжения харвестеров



Подшипники трелевочных тракторов

NLGI 2

ТЕМПЕРАТУРНАЯ СТОЙКОСТЬ

Сохраняет свойства при низких и высоких температурах от **-20°C** до **+180°C**, обеспечивая стабильную работу механизмов.

ВОДООТТАЛКИВАЮЩИЕ СВОЙСТВА

Обладает способностью отталкивать воду, что делает её идеальным решением для использования в заболоченных лесах, в условиях повышенной влажности и контакта с водой.

УВЕЛИЧЕННЫЙ МЕЖСЕРВИСНЫЙ ПЕРИОД ДОСМАЗЫВАНИЯ

Смазка позволяет снизить частоту технического обслуживания, увеличивая эффективность работы техники и сокращая простой.

Compal PTFE

рабочие температуры от **-30°C** до **+160°C**



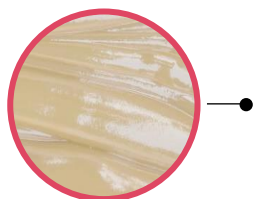
**ЛУЧШЕЕ РЕШЕНИЕ
ДЛЯ ТЕЛЕСКОПИЧЕСКИХ СТРЕЛ
МАНИПУЛЯТОРОВ!**

- **КАЧЕСТВО, ПРОВЕРЕННОЕ ВРЕМЕНЕМ!**

Compal PTFE – смазка на основе высококачественного минерального базового масла, комплексно-алюминиевого загустителя и политетрафторэтилена. Присутствие PTFE формирует высокоэффективную трибологическую систему, которая минимизирует трение, предотвращает износ и полностью устраняет эффект движения рывками (stick-slip).

Смазка обеспечивает эффективную защиту закрытых смазочных узлов от проникновения пыли и предотвращает абразивный износ, что способствует идеальной работе телескопических стрел манипуляторов, используемых на специализированной технике для лесозаготовок, гарантируя долгую и правильную работу оборудования даже в жестких условиях эксплуатации.

Содержание PTFE существенно сокращает износ контактирующих поверхностей, что способствует повышению ресурса оборудования.



УЗЛЫ ИСПОЛЬЗОВАНИЯ:



Телескопические стрелы манипуляторов лесозаготовительной техники

NLGI 2

ВЕЛИКОЛЕПНАЯ ВОДОСТОЙКОСТЬ

Надёжно защищает детали от коррозии и вымывания, сохраняет смазывающие свойства в условиях повышенной влажности.

ПРЕКРАСНАЯ АДГЕЗИЯ

Смазка длительное время остаётся в области смазывания, защищая оборудование от заклинивания и износа.

ВЫСОКОЕ СОДЕРЖАНИЕ PTFE В СОСТАВЕ СМАЗКИ

Содержание PTFE в составе смазки защищает от скачкообразного движения, а также предотвращает бринеллирование или ложное бринеллирование.

Cascade 500 Moly

рабочие температуры от **-20°C до +180°C**



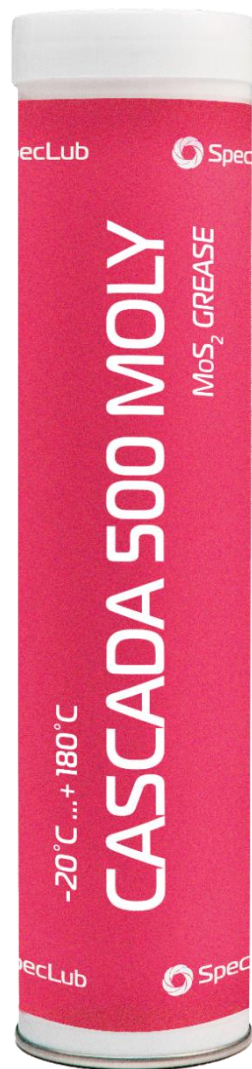
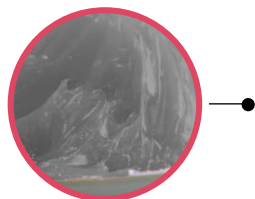
НАДЕЖНАЯ ЗАЩИТА ДЛЯ САМЫХ НАГРУЖЕННЫХ УЗЛОВ ТРЕНИЯ!

- **ГАРАНТИЯ БЕСПЕРЕБОЙНОЙ РАБОТЫ В ЛЮБЫХ УСЛОВИЯХ!**

Cascade 500 Moly – смазка на основе минерального масла и загустителя с комплексом сульфоната кальция с добавлением дисульфида молибдена. Идеальное решение для работы в условиях высокой влажности и контакта с водой.

Обладая исключительной устойчивостью к вибрационным и ударным нагрузкам, смазка эффективно защищает втулочно-пальцевые соединения манипуляторов, которые находятся под постоянным воздействием циклических и статических нагрузок.

Смазка отлично выдерживает тяжёлые нагрузки сохраняя оборудование в идеальном состоянии и увеличивая межсервисный интервал.



УЗЛЫ ИСПОЛЬЗОВАНИЯ:



Втулочно-пальцевые соединения манипуляторов лесозаготовительной техники

NLGI 2

ВОДООТТАКИВАЮЩИЕ СВОЙСТВА

Обеспечивает надёжную защиту деталей от проникновения воды, предотвращает коррозию и вымывание смазочного материала даже в условиях сильной влажности и затопления.

ВЫСОКОТЕМПЕРАТУРНЫЕ СВОЙСТВА

Сохраняет стабильность и эффективность при работе в условиях высоких температур, защищает узлы оборудования от перегрева и увеличивает срок службы деталей.

ВЫСОКАЯ РАБОЧАЯ СТАБИЛЬНОСТЬ

Предотвращает разрыв масляной плёнки и обеспечивает длительную защиту рабочих поверхностей независимо от условий эксплуатации.

Unigrease 45 Red EP00/000

рабочие температуры от **-40°C** до **+120°C**



**ЛУЧШЕЕ РЕШЕНИЕ ПРИ НИЗКИХ
ТЕМПЕРАТУРАХ!**

- **ВЕЛИКОЛЕПНАЯ ПРОКАЧИВАЕМОСТЬ
В СИСТЕМАХ ЦСС!**

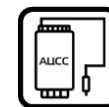
Unigrease 45 Red EP00/000 – низкотемпературная смазка, разработанная с учетом экстремальных условий эксплуатации в лесной промышленности. Создана на основе высококачественного полусинтетического базового масла с использованием литий-кальциевого загустителя, что обеспечивает исключительную устойчивость к вымыванию водой и защищает оборудование от коррозии даже в суровых погодных условиях.

Идеально подходит для централизованных систем подачи смазки в харвестерах, форвардерах и в трелевочных тракторах, уменьшая трение, износ и обеспечивая более длительный срок службы оборудования.

Смазка станет надежным помощником в поддержании эффективной работы АЦСС! Ваша техника скажет Вам спасибо!



УЗЛЫ ИСПОЛЬЗОВАНИЯ:



Централизованные системы подачи смазки харвестеров, форвардеров и трелевочных тракторов

NLGI 00/000

ВЕЛИКОЛЕПНАЯ ПРОКАЧИВАЕМОСТЬ

Гарантирует равномерное распределение смазки по всем узлам техники.

ПРЕКРАСНАЯ АДГЕЗИЯ

Смазка длительное время сохраняется в области смазывания, защищает оборудование от заклинивания и износа.

НАДЕЖНАЯ ЗАЩИТА ОТ КОРРОЗИИ

Образует защитный слой, предотвращающий окисление и ржавление металлических частей.



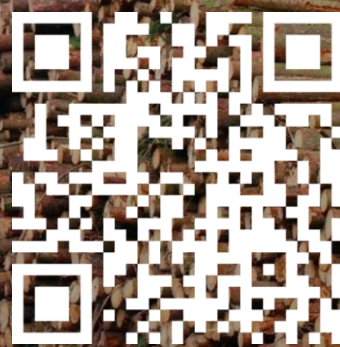
СМАЗКИ ДЛЯ
ЛЕСОЗАГОТОВИТЕЛЬНОЙ ТЕХНИКИ

Свяжитесь с нами для заказа!

 www.specsmazka.ru

 info@specsmazka.ru

 +7 812 425 63 32



Подберём наилучшее решение
для Вашей задачи!